

Mai 1949

STRAULI-POST



Extrablatt

PROGRESS

**der große Fortschritt
auf dem Gebiete der Waschmittel**



neu

**Die endgültige Beseitigung
der Kalkseifen-Gefahr**

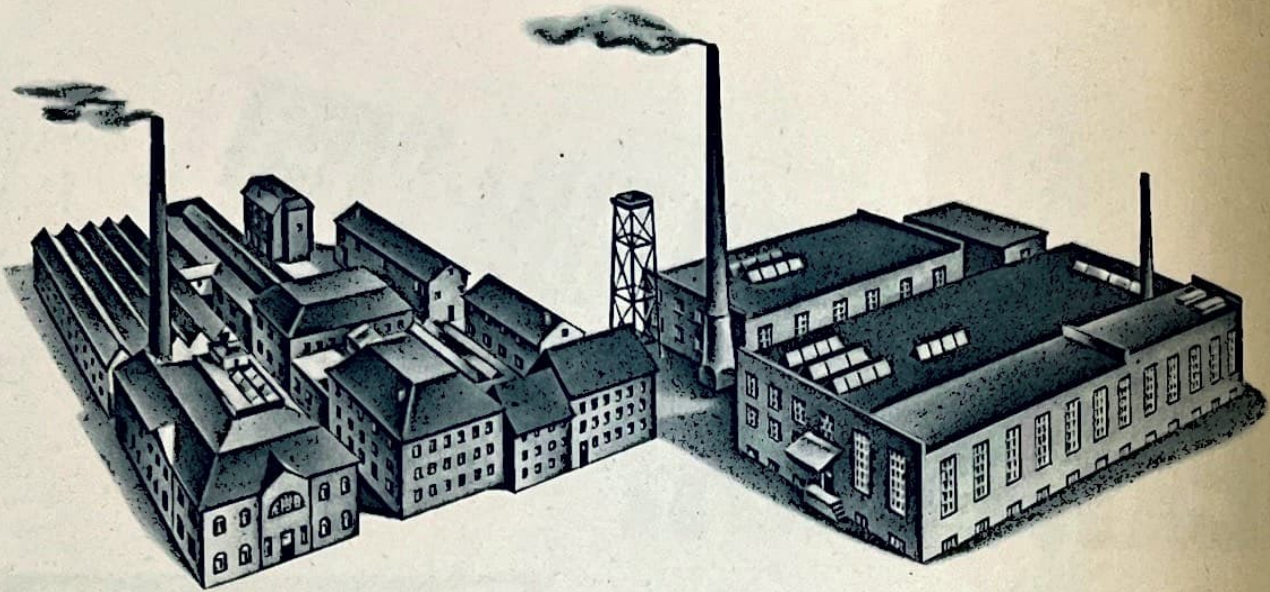
Was die Eliminierung der Kalkseife für
das Waschen bedeutet, das erklärt der
Chemiker auf Seite 6.

Wie das maschinelle Waschen über-
handnimmt, das weiß der fortschrittliche
Detailist aus persönlicher Erfahrung.

Die folgenden Seiten dürften Sie daher
interessieren.

neu

**Das Spezialprodukt
für Waschmaschinen**



Diese Fabrik hat vor 11 Jahren das bahnbrechende und heute noch unübertroffene alkalifreie EXPRESS für die Feinwäsche herausgebracht. Durch Weiterentwicklung der damit verbundenen Forschungen ist es heute gelungen, ein weiteres hochaktives, vollsynthetisches Waschmittel herzustellen, diesmal für die Großwäsche und besonders auch geeignet für die Verwendung in Waschmaschinen.

Das neue Produkt heißt PROGRESS.

So wie EXPRESS die Behandlung der kleinen Wäsche von Grund auf neu gestaltet hat, so wird auch PROGRESS eine Umwälzung der Waschmethoden für die große Wäsche mit sich bringen.

- PROGRESS wirkt dynamisch, weil die schmutzlösende Kraft viel intensiver ist als bei der bisherigen Seifengrundlage.*
- Die Wäsche wird weißer als es bisher je möglich war und duftet viel frischer, weil PROGRESS auf höchste Anforderungen abgestellt ist.*
- Selbst im härtesten Wasser wäscht PROGRESS ohne Kalkflecken, weil sich hier überhaupt nie Kalkseife bilden kann.*
- PROGRESS schont Gewebe und Farben, weil alle Kalkschäden, -flecken, -wolken und Vergilbungen ausbleiben.*
- PROGRESS hilft Geld sparen, weil das Enthärten von Sud- und Spülwasser wegfällt, weil man Bleichsoda einspart und weil alle Wäschestücke länger halten.*
- PROGRESS hilft Zeit sparen, weil die Wartezeit für das Enthärten wegfällt, weil jedes Spülen viel rascher geht und gründlicher erfolgt als bei den seifenhaltigen Waschmitteln.*

Durch PROGRESS lassen sich die modernen Waschmaschinen nun wirklich 100%ig auswerten, weil dieses neuzeitliche Waschmittel den Anforderungen der mechanischen Waschmethoden speziell angepaßt wurde und weil die Zeit, die durch das mechanische Waschen eingespart wird, nicht wieder verlorengeht durch das umständliche Putzen der Maschine.

Bei jenen Maschinen, die nicht nur das Waschen, sondern auch das Spülen automatisch besorgen, besteht jetzt viel sicherere Gewähr für richtig durchgespülte Wäsche, denn bei PROGRESS kommt man mit einer viel kürzeren Spülzeit aus.

Daß man das Wasser nicht mehr enthärten muß, daß sich nie mehr Kalkflecken in der Wäsche und nie mehr Kalkrückstände an Waschgeräten bilden können, diese Vorteile kommen nicht nur beim mechanischen Waschen, sondern bei *allen* Methoden der Kochwäsche voll zur Geltung.

Für die Hausfrauen ist PROGRESS etwas ganz Neues, denn die meisten Hausfrauen sind sich nicht genügend bewußt, was die radikale Eliminierung der Kalkseife für die Wäsche bedeuten kann. Doch haben fast alle den Unterschied konstatiert, der zwischen dem Waschen mit gewöhnlicher Seife und mit EXPRESS liegt und werden es begrüßen, diese Vorteile nun auch bei der *Großwäsche* auswerten zu können. Und ganz besonders werden die Hausfrauen es schätzen, daß die neuen großen Vorteile nicht durch Verteuerung des Waschens bezahlt werden müssen, weil ja der etwas höhere Paketpreis durch den Wegfall von Bleichsoda weit mehr als aufgewogen wird. Wie die Vorteile des grundlegend neuen Waschmittels den Hausfrauen erklärt werden, zeigt Seite 9.



Was bietet PROGRESS dem Warenvermittler?

Wir glauben, daß Sie nach diesen Darlegungen und auf Grund Ihres Vertrauens zu unserer Firma jetzt schon von der Güte des neuartigen PROGRESS überzeugt sind. Und doch... weil probieren über studieren geht... werden Sie vielleicht gern die Probe aufs Exempel machen und das neue Produkt selber ausprobieren. Wir begrüßen es sehr, wenn Sie und Ihr Personal nicht nur unsere Empfehlungen an die Hausfrauen weiterleiten, sondern aus eigener Erfahrung urteilen.

Darum haben wir vorgesehen,
während der Einführungszeit bis Ende Juli
jedes 10. Paket gratis zu liefern.

Die Versandkartons enthalten 20 Pakete PROGRESS, von denen 18 verrechnet werden und 2 gratis zu Ihrer Verfügung stehen, sei es, daß Sie sie selbst in Ihrem Haushalt ausprobieren oder als Muster an tüchtige Mitarbeiterinnen oder Kundinnen verschenken wollen.

Darüber hinaus haben wir die Preise so festgesetzt,
daß dem Wiederverkäufer eine rechte Marge bleibt.

Der Ankaufspreis exkl. Wust beträgt 95 Rp., der Detail-Ladenpreis Fr. 1.30 inkl. Wust und 5 % Rabatt pro Paket.

PROGRESS profitiert auch von den bekannten Mengenrabatten:

ab Fr. 100.— Fakturabtrag 1 %

ab Fr. 250.— Fakturabtrag 2 %

ab Fr. 500.— Fakturabtrag 3 %

Wenn Sie Ihre Bestellungen gar mit »EXPRESS« und anderen Markenartikeln kombinieren, werden Sie verhältnismäßig leicht in den Genuß von Mengenrabatten und damit einer erhöhten Marge kommen.

Mit

PROGRESS

Weisswäsche

Weisser als je!

Farbiges

leuchtender als je!

Besonders wichtig ist natürlich die *Umsatzgeschwindigkeit*.

Eine gute Marge auf einem »Ladenhüter« ist nichts wert!

Dem fortschrittlichen PROGRESS darf aber ein rascher Absatz vorausgesagt werden, denn es entspricht gerade dem, was sich so viele Hausfrauen seit langem sehnlichst wünschen. Namentlich die Besitzerinnen von Waschmaschinen halten eifrig Ausschau nach einem praktischen Waschmittel, das sie von der Plage der Wasserenthärtung und der Kalkflecken erlöst. Die Bereitschaft zur Aufnahme von PROGRESS in den Haushaltungen ist auf Grund der gemachten Marktstudien unbedingt vorhanden.

Allen Skeptikern aber, die noch nicht an den raschen Absatz glauben wollen, erklären wir heute schon, daß wir *anstandslos die unverkauften Pakete zurücknehmen*.

Uebrigens wird die großangelegte Reklamekampagne dafür sorgen, daß die frohe Botschaft dieses neuesten Fortschrittes auf dem Gebiete der Wäschepflege sehr bald die Runde unter den Hausfrauen machen wird.

Wir wollen damit nicht sagen, daß wir auf Ihre aktive Mithilfe verzichten können und dank der Propaganda einen Artikel schaffen wollen, den Sie gern oder ungerne führen müssen. Es liegt uns vielmehr daran, Ihnen die Möglichkeit einer Dienstleistung in die Hand zu geben, an der Sie selber Freude und Genugtuung haben. *Geben Sie daher dem neuartigen PROGRESS von Anfang an eine Chance*: probieren Sie PROGRESS selber aus, reden Sie darüber mit Ihren besten Kundinnen, stellen Sie eine Anzahl Pakete gut sichtbar im Verkaufsraum aus. Verlangen Sie von uns Ausstellmaterial für das Schaufenster und Prospekte zum Verteilen. Die Vorteile, die PROGRESS Ihren Kundinnen bietet, rechtfertigen diese Zusammenarbeit. Ihre verständnisvolle Mithilfe wird Ihnen unseren bleibenden Dank sichern.

Notiz betreffend Sträuliseife in Waschkörben

Nachdem allen unseren Kunden Gelegenheit geboten wurde, von unserer Spezialofferte Gebrauch zu machen, werden wir demnächst diese wohlgelungene Verkaufsaktion abschließen. Allfällige **Ergänzungsaufträge erbitten wir bis spätestens Ende Mai d. J.**

Schach dem Kalk

Daß man zum Waschen Wasser und Waschmittel braucht, das weiß jedermann. Doch wer vom Waschen spricht, der denkt zuviel an die Waschmittel, von denen man relativ nur ganz kleine Mengen braucht, und zu wenig an das Wasser, das in weit höheren Mengen benötigt wird. Daß man zu wenig an das Wasser denkt, darin liegt sehr oft der Grund zu Mißerfolgen.

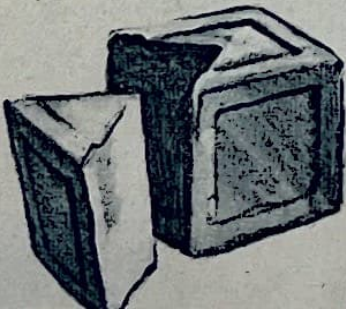
Um die Bedeutung des Wassers richtig einzuschätzen, wollen wir uns besinnen, was Wasser eigentlich ist. Alles Wasser, das wir erhalten, entsteht aus Niederschlägen aus der Luft in Form von Regen und Schnee. Diese Niederschläge sind nichts anderes als kondensierter Wasserdampf und sind deshalb nahezu in chemisch reiner Form. Unsere Großmütter wußten nichts von Chemie, aber sie wußten, daß das Regenwasser zum Waschen ideal ist.

Das direkt aus der Luft fallende Regenwasser enthält meist wenig Kohlensäure. Mehr Kohlensäure aber nimmt das Wasser auf, wenn es durch den Humus des Bodens geht. Der Boden und das darunter liegende Gestein enthalten aber stets Kalk. Die Kohlensäure löst von diesem Kalk auf, weshalb unser Quell- und Grundwasser sowie in etwas gringerem Maße auch Fluß- und Seewasser mehr oder weniger kalkhaltig sind. Diesen Gehalt an Kalk sowie an weniger reichlich vorkommendem, auf gleiche Weise ins Wasser gelangtem Magnesium bezeichnet man als »Wasserhärte«. Infolge der Bodenbeschaffenheit haben Wallis und Tessin (Granitgebirge) meist ziemlich weiches Wasser, während in der Juragegend (Kalkgestein) in der Regel sehr hartes Wasser anzutreffen ist (bis zu 40 g Kalk in 100 l Wasser).

Welche Rolle spielt nun die Wasserhärte beim Waschen?

Normale Seifen sind wasserlösliche Verbindungen von Alkali (Natron oder Kali) mit Fettstoffen. Sobald Seife oder seifenhaltige Waschmittel mit hartem Wasser zusammenkommen, so verbindet sich der Kalk des Wassers mit der Fettsäure der Seife, und so entsteht fettsaurer Kalk, populär Kalkseife genannt. Kalkseife ist ein klebriger Niederschlag, der sich im Wasser nicht mehr löst und sich hartnäckig an den Geweben und an den Waschgeräten festsetzt. Resultat: Seifenläuse, vergilbte, brettige Wäsche!

Jener Teil der Waschmittel, der sich mit dem Kalk des Wassers zu Kalkseife bindet, ist für den Waschprozeß verloren. Wird beispielsweise im Winterthurer Leitungswasser Seife aufgelöst, so entstehen pro 10 Liter Wasser etwa 15 g Kalkseife. Auf einen Waschlauge von ca. 50 Liter Inhalt berechnet, entsteht ein Verlust von mindestens 100 g 70%iger Kernseife, also der Viertel eines normalen Seifenstückes. Mit der so verlorenen Seifenmenge könnte man bei vollständig weichem Wasser 50 Liter ausgezeichnete Waschlauge herstellen. Wird nun bei der Verwendung von Hartwasser mehr Seife gelöst als durch die Wasserhärte gebunden werden kann, so entsteht wohl eine noch waschaktive, aber eben bereits mit Kalkseife stark verunreinigte Waschlauge. Die aktive Seife hält während des Waschens die Kalkseife in feiner Verteilung und verhindert dadurch bis zu einem gewissen Grade das



Ankleben derselben auf der Wäsche. Beim Spülen kommt aber wieder neues Wasser dazu und dessen Kalk bindet sich mit den in der Wäsche noch enthaltenen Seifenresten zu Kalkseife. So werden oft trotz aller Vorsicht die Gewebe im letzten Moment wieder stark mit Kalkseife verkrustet.



Gefahren beim Wasserenthärten

Wir alle wissen wie unangenehm sich starke Kalkseifenablagerungen auf Griff, Saugfähigkeit, Aussehen und Geruch der Wäsche auswirken können und versuchen, diesen Erscheinungen durch die Wasserenthärtung zu begegnen. Unser Hartwasser wird für Waschw Zwecke meistens mit Soda oder Bleichsoda enthärtet. Diese Zusätze sollen die Wasserhärte vor der Zugabe von Seife ausfällen. Leider verläuft dieser Vorgang nicht mit der wünschenswerten Schnelligkeit und Vollständigkeit und ist außerordentlich stark von der Temperatur abhängig.

In sehr heißem Wasser dauert die Enthärtung nur wenige Minuten und ergibt nahezu vollständig weiches Wasser. Wollen wir aber mit den bekannten selbsttätigen Waschmitteln einen wirkungsvollen Sud machen, so sind wir gezwungen, kalt oder höchstens handwarm zu enthärten, weil der Sauerstoff, der den Sud selbsttätig macht, bei zu großer Wärme verpufft bevor er die gewünschte Bleichwirkung ausüben kann.

In kaltem Wasser dauert aber die Enthärtung etwa 1/2 Stunde und ist erst noch unvollständig. Man erhält kein Weichwasser, sondern nur ein etwas weniger hartes Wasser, so daß ein erheblicher Seifenverlust und die Verunreinigung der Waschlauge mit Kalkseife trotzdem nicht verhindert werden können. Will man ein wenig beschmutztes Sudwasser ein zweites Mal gebrauchen, so muß bekanntlich der Laugenverlust durch Frischwasser und Waschmittel ersetzt werden. Die in diesem Wasser enthaltenen Kalksalze verbinden sich aber viel schneller mit der im Sudwasser vorhandenen aktiven Seife als mit den ebenfalls anwesenden Enthärtungsmitteln. Eine Enthärtung dieses nachträglich zuzusetzenden Wassers vor der Zugabe verursacht aber zuviel Umstände und wird deshalb wohl äußerst selten ausgeführt.



Aehnlich verhält es sich beim Spülen. Man sollte mindestens das erste Spülwasser (Brühwasser) vor dem Einlegen der Wäsche enthärten, weil gerade hier die größte Verkalkungsgefahr besteht. Am Waschtage pressiert's aber immer, weshalb auch die Spülwasserenthärtung meistens nicht ausgeführt wird und übrigens in kaltem Spülwasser wegen der langen Reaktionsdauer praktisch auch gar nicht möglich wäre. Am meisten Kalkseife bildet sich aber gerade dann, wenn die Wäsche aus dem Sudkessel direkt ins kalte Wasser gelangt.

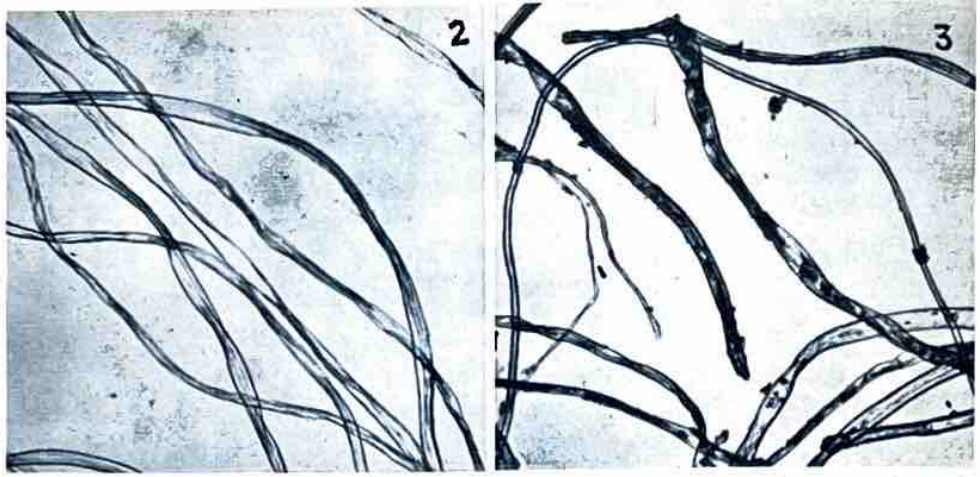
Kalkseife bedeutet aber nicht nur Verlust an Seife, also Waschkraft, sondern führt zur Schädigung der Wäsche. Kalkseife verlangt mehr Arbeit durch das umständliche Spülen der Wäsche und das Reinigen der Geschirre und Maschinen vom hartnäckigen Kalkansatz.

Wer nicht nur die Theorie, sondern auch die Praxis des Waschens kennt, der weiß, daß eine komplette Wasserenthärtung, also eine vollständige Ausnützung der Seife und eine zuverlässige Verhin-



Bild Nr. 2:
Mit PROGRESS gewaschen,
daher frei von Kalkseife.

Bild Nr. 3:
Mit Kalkseife verkrustete
Baumwollfasern.



derung von Kalkseifen-Ablagerung auf den Geweben praktisch nur in sehr beschränktem Maße und mit zusätzlicher Arbeit möglich ist. (Es gibt zwar Wasserenthärtungsmittel, die auch in der Kälte sofort wirken und sogar frisch gebildete Kalkseife wieder aufzulösen vermögen, doch sind diese viel zu teuer.)

Das neue dynamische Waschen

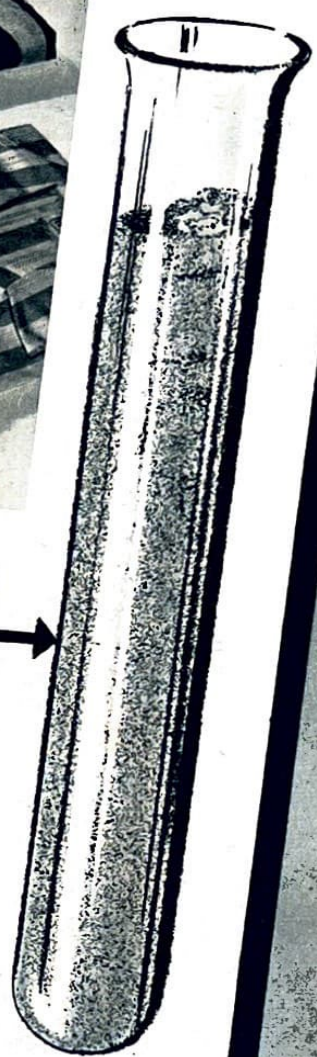
Die Firma Sträuli & Cie. in Winterthur war die erste Seifenfabrik der Schweiz, die in der Bekämpfung der Kalkseife neue Wege ging, indem sie vor 11 Jahren das erste wirklich befriedigende Waschmittel herausgab, dessen Wirkung nicht von der vorhergehenden Enthärtung des Wassers abhängt, sondern das überhaupt unempfindlich ist gegen den Kalk des Wassers. Dieses Waschmittel EXPRESS wurde speziell für die Feinwäsche geschaffen. Auf Grund der mit EXPRESS gemachten Erfahrungen gelang es nun, auch für die Großwäsche, die Koch- und Weißwäsche ein gegen Kalk unempfindliches Waschmittel herauszubringen. Das Wasser mag so hart sein wie es will, PROGRESS reagiert nicht darauf und bringt daher der Hausfrau eine große Erleichterung, nicht nur im Waschen selbst, sondern besonders auch im Spülen.

Für Waschmaschinen

Durch seine Unempfindlichkeit gegenüber Kalk ist PROGRESS das ideale Waschmittel für die maschinelle Wäsche und wurde auch für diesen Zweck noch ganz besonders studiert. Je schwieriger das Dienstmädchen- und Waschfrauenproblem, je kleiner die Wohnungen werden, um so mehr werden die Hausfrauen immer mehr zur Waschmaschine greifen müssen. PROGRESS ist daher das Waschmittel unserer Zeit, denn Kalkseife ist nicht nur der

Feind der Wäsche, sondern auch der Waschmaschinen. Weil die zu PROGRESS dienenden Grundstoffe kostspieliger sind als die für Seifenmittel verwendeten Fette, ist PROGRESS etwas teurer als gewöhnliche Waschpulver, doch wird der Mehrpreis reichlich aufgewogen durch die Einsparung an Wasserenthärtungsmitteln und an der bisher zum Vorwaschen verwendeten Stückseife. Als großer Gewinn beim Waschen mit PROGRESS bleibt die erzielte Arbeitersparnis und die sehr wichtige Schonung der Wäsche. Doch muß die Hausfrau sich bewußt sein: Entweder die bisherige Methode mit seifenhaltigen Waschmitteln oder die neuzeitlich dynamische PROGRESS-Methode, doch nicht beide kombiniert. Nicht weil dies der Wäsche schaden würde; doch bildet sich unwillkürlich wieder Kalkseife, sobald etwas Seife in die Progresslauge gelangt, und dann gehen die großen Vorteile des kalkseifenfreien Waschens wieder verloren.





so viel Kalkseife

kann in diesem Häuflein Wäsche stecken,

wenn das Wasser nicht genügend oder nicht richtig enthärtet wurde. Die Folgen sind Kalkflecken (Seifenläuse), graue Punkte im weissen Leinen, gelbe Ränder an den Nähten, Wolken in den farbigen Uni-Geweben, vergilbte Wäsche, Brettige Stoffe. Diese Kalkrückstände sind nicht nur ungeschön, sie sind schädlich, weil die Gewebe vorzeitig hart und brüchig werden.

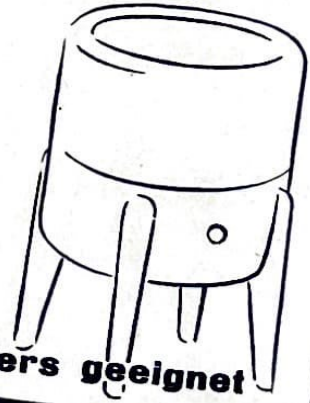
PROGRESS

das neuzeitliche dynamische Waschmittel enthebt Sie dauernd aller Kalksorgen, weil sich Kalkseife überhaupt nicht mehr bilden kann.



Weisser als je!

leuchtender als je!



Für Waschmaschinen ganz besonders geeignet



Ein gutgemeinter Vorschlag wird abgelehnt

Bei unseren Sondierungen über Wünsche und Begehren der Hausfrauen und der Wiederverkäufer im Zusammenhang mit der Einführung von PROGRESS ist uns verschiedentlich nahegelegt worden, das neue Mittel als »amerikanisch« zu tarnen, d. h. Packung und Reklame so zu gestalten, daß das Publikum den Eindruck erhält, PROGRESS sei eine amerikanische Erfindung.

Die uns diesen Rat erteilten, sind alles Leute, die sich auf Marktpsychologie gut verstehen. Sie haben beobachtet, daß die langandauernde Abschnürung vom Ausland während der Kriegsjahre eine Reaktion bei den Konsumenten ausgelöst hat, die so weit geht, daß alles, was jetzt an Fertigfabrikaten aus dem Ausland, insbesondere aus Amerika hereinströmt, als besonders modern und hochwertig betrachtet wird. Diese Reaktion ist begreiflich, aber damit verbindet sich die irriige Auffassung, daß die Inlandindustrie in der Zwischenzeit stillgestanden sei. Daß dem nicht so ist, beweisen unzählige Beispiele aus der schweiz. Industrie. Wie mancher Ausländer aus Europa und Uebersee, der eine unserer Mustermessen besucht, beneidet die Schweiz gerade darum, daß sie ihre Forschungen zielbewußt und unbehindert vom Kriegsgeschehen weiterbetreiben und auswerten konnte.

Ein solches Forschungsergebnis ist auch unser PROGRESS. Sollen wir ihm, einer momentanen Mode willen, ein fremdes Mäntelchen umhängen? Wir haben auf diese Tarnung verzichtet und bezeichnen PROGRESS schlicht und recht als Schweizer Produkt, hergestellt speziell für schweizerische Verhältnisse.

So wollen wir denn unbekümmert um Modeströmungen den Glauben an *die Armbrust als Wahrzeichen für Schweizer Arbeit* aufrecht erhalten. Wenn auch gewisse Publikumskreise die Leistung des Auslandes vielfach überschätzen, so sieht doch der Wiederverkäufer nicht nur klarer, sondern auch weiter. Er weiß, daß die einheimische Industrie in der Lage ist, nicht nur Qualitätswaren herzustellen, sondern aus sich heraus Neues und Zeitgemäßes zu entwickeln. Und schließlich, wenn es sich schon — wie beim PROGRESS — wirklich um ein ganz neuartiges Qualitätsprodukt handelt, warum soll man ihm nicht im Fenster und auf dem Ladentisch eine Vorzugsstellung einräumen, hilft man doch dadurch gleichzeitig viel fleißige Hände im Heimatland beschäftigen?

Im Jahresbericht 1948 der Zentralstelle für das schweizerische Ursprungszeichen wird dem Detailhandel ein besonderes Kompliment gemacht und darauf hingewiesen, wie er mit viel gutem Willen zur Förderung einheimischen Schaffens beiträgt. Wir freuen uns, wenn sich diese gesunde Einstellung unserer Geschäftsfreunde auch auf PROGRESS überträgt.

Dieses einliegende Plakat aufbewahren und ausstellen sobald die erste PROGRESS-Sendung eintrifft.



Dieser effektvolle Ständer, Format offen 56 cm breit, 50 cm hoch, 18 cm tief, wird nur auf spezielles Verlangen geliefert.



Genug

der Kalkflecken

Genug der Seifenläuse,
genug der vergilbten Wäsche,
 der Wolken in dunkeln Geweben.
 Genug der brüchigen Stoffe.



jetzt radikal umstellen auf das
 neuzeitlich dynamische Waschen

mit **PROGRESS**

NEU

Wie Express seinerzeit die Feinwäsche revolutionierte, so führt PROGRESS auf radikal neue Wege in der Grosswäsche. Weil sich bei der neuen Methode überhaupt kein Kalk mehr ausscheiden kann, waschen Sie mit PROGRESS selbst im härtesten Wasser genau so wie im weichen Regenwasser. Weil Enthärtungsmittel wegfallen, sparen Sie Geld und Zeit.

Und weil auch das Spülen rascher und gründlicher erfolgt, weil sich an Waschkesseln und Maschinen keine Kalkseife mehr festsetzt, ist PROGRESS zum neuzeitlich maschinellen Waschen ganz besonders geeignet.

Wer Zeit und Geld sparen
 Wer die Wäsche schonen
 stellt die Grosswäsche
 radikal um auf

Beim
 Wäsche-
 versorgen



**nie mehr Angst
 vor Seifenläusen**

Endlich das Waschmittel,
 das jede Garantie bietet.

- 1 Selbst im härtesten Wasser wäscht PROGRESS ohne Kalkflecken, weil sich hier überhaupt nie Kalkseife bilden kann.
- 2 Sie schonen Gewebe und Farben, weil alle Kalkschäden, -flecken, -wolken und Vergübungen ausbleiben.
- 3 PROGRESS wirkt dynamisch, weil die schmutzige Kraft viel intensiver ist als bei der bisherigen Seifengrundlage.
- 4 Die Wäsche wird weicher als es bisher je möglich war, und duftet viel frischer, weil PROGRESS auf höchste Anforderungen abgestellt ist.
- 5 Sie sparen Geld, weil das Enthärten von Sud- und Spülwasser wegfällt und weil alle Wäschestücke länger halten.
- 6 Sie sparen Zeit, weil die Wartezeit für das Enthärten wegfällt, weil jedes Spülen viel rascher geht und gründlicher erfolgt als bei den seifenhaltigen Waschmitteln.

das radikal neue

PROGRESS

sollten Sie
 unbedingt probieren

Werbemaßnahmen für PROGRESS

Es ist eine Freude für PROGRESS Reklame zu entwerfen, denn die Argumente dieses neuen Produktes sind so überzeugend, daß die Werbung ziehen *muß*. Um die Hausfrauen mit der bahnbrechenden Neuheit bekannt zu machen und ihnen die tatsächlich bestehenden Vorteile zu erklären, greifen wir in erster Linie zur *Zeitungsreklame*.

Entsprechend der Bedeutung des neuen Artikels werden die Lancierungsinserate groß im Format und auffallend in der Aufmachung. Der bescheidene Umfang unseres Blättlis zwingt uns, die Inseratbeispiele stark zu reduzieren; im Original fallen die einzelnen Anzeigen ungefähr um das Doppelte größer und auch entsprechend wirkungsvoller aus.

Diese Inserate erscheinen vorerst in den Anzeigebülättern und Tageszeitungen einer auserwählten Zahl von Städtén. Daß die Werbung zuerst nur auf den wichtigsten Plätzen einsetzt, ist nicht nur durch die Größe der Absatzgebiete bedingt, sondern auch durch den Umstand, daß hier am meisten moderne Waschmaschinen in Betrieb stehen und daß PROGRESS für Waschmaschinen *das* Waschmittel bedeutet.

Das zweite wichtige Werbemittel bildet der mehrfarbige Prospekt, von dem hier ein Muster beiliegt. Dieser Prospekt steht rührigen Detaillisten in genügender Zahl für ihre individuelle Werbung zur Verfügung.

Im Zeitpunkt, wo die Hausfrauen durch die großzügige Reklame auf PROGRESS neugierig gemacht werden, hat der fortschrittliche Detaillist ein Interesse daran, seinen Kunden zu zeigen, daß dieses neue Produkt mit den wichtigen Vorteilen *in seinem Geschäft* erhältlich ist. Dazu dient das hier wiedergegebene Plakätchen A, farbenfroh, im Format 25×35, das mit Klebstreifen geliefert wird und zum Befestigen am Fenster oder an der Ladentür dient.

Die ersten Tage sind für die Einführung des neuen Artikels am wichtigsten. Wir bitten daher jeden Kunden, das Plakätchen sofort nach Empfang der ersten Sendung an gut sichtbarer Stelle anzubringen. Weiteres Schaufenstermaterial wird Ihnen durch unsere Vertreter und Schaufensterdekorateure gezeigt werden.

Wir bitten Sie, sich der einliegenden Bestellkarte zu bedienen.

Nächstens setzt der große Reklamefeldzug ein

Wer die nach PROGRESS fragenden Kundinnen nicht leer ausgehen lassen will, wird nicht warten bis der Vertreter vorbeikommt, sondern den ersten Probekarton mit beigelegter Bestellkarte

Sofort bestellen!

neu PROGRESS

für Grosswäsche
und speziell für
Waschmaschinen

Dynamisch wirkt PROGRESS, weil radikal auf
neuer Basis aufgebaut. Viel intensivere Waschkraft,
weil ganz anders als Seifen und seifen-
haltige Waschmittel.

Wasser enthärten bei PROGRESS
Oberflüssig

Nie mehr Kalkflecken, nie

Weisswäsche wird weiss
Farbiges wird

Trotz höherer Waschkraft g
Schonung der Gewebe

Spülen jetzt einfacher,
viel rascher un

Das Resultat ist so verblüffend, das
selbst erlebt haben muss um die gro
teile voll zu erfassen.

PROGRESS



Ich habe jetzt viel mehr
von meiner Waschmaschine
Ich wasche jetzt dynamisch
mit

PROGRESS

Das dynamische Waschen mit PROGRESS führt auf radikal neue Wege in der Grosswäsche. Weil sich bei der neuen Methode überhaupt kein Kalk mehr ausschelden kann, waschen Sie mit PROGRESS selbst im härtesten Wasser genau so wie im weichen Regenwasser. Weil Enthärtungsmittel wegfallen, sparen Sie Geld und Zeit.

Weil auch das Spülen rascher und gründlicher erfolgt, weil sich an Waschkesseln und Maschinen keine Kalkseife mehr festsetzt, ist PROGRESS zum neuzeitlich maschinellen Waschen ganz besonders geeignet.

PROGRESS

bedeutet für Grosswäsche
und für Waschmaschinen

was **EXPRESS**

für die Feinwäsche

eine Revolution

Verlangen Sie in Ihrem Laden
den aufklärenden Prospekt

Wer Zeit und Geld sparen,
Wer die Wäsche schonen will,
stellt die Grosswäsche
radikal um auf

PROGRESS

Energische Frauen



die aus der Dienstbotennot die richtige Konsequenz zogen und radikal auf arbeitssparende Methoden umstellten, verwenden für die Feinwäsche schon lange nur noch **EXPRESS**

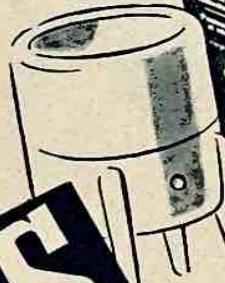
Neuzeitliche Frauen, die mit weniger Arbeit schönere Wäsche erzielen wollen, sind froh, dass es jetzt auch für die Grosswäsche das Waschmittel gibt, welches sie endgültig befreit von der Sorge um Kalkflecken, Seifenläuse, vergilbte Wäsche und breite Stoffe.

PROGRESS

Das dynamische Waschen mit PROGRESS führt auf radikal neue Wege in der Grosswäsche. Weil sich bei der neuen Methode überhaupt kein Kalk mehr ausscheiden kann, waschen Sie mit PROGRESS selbst im härtesten Wasser genau so wie im weichen Regenwasser. Weil Enthärtungsmittel wegfallen, sparen Sie Geld und Zeit. Weil auch das Spülen rascher und gründlicher erfolgt, weil sich an Waschkesseln und Maschinen keine Kalkseife mehr festsetzt, ist PROGRESS zum neuzeitlich maschinellen Waschen ganz besonders geeignet.

neu
für Waschmaschinen
besonders studiert

PROGRESS



So sind nun einmal die Männer

Stets hübsch angezogen soll man sein, soll gut aussehen und immer Zeit für „ihn“ haben. Da bei aber sollte im Haushalt alles tip-top klappen und am Monatsende stets noch etwas Geld übrig bleiben.

Da gibt's nurein Mittel: Umstellen. Umstellen von den gewöhnlichen Waschmitteln auf das neuzeitliche EXPRESS, das so viel Zeit spart und uns jeder Sorge enthebt im Waschen von heiklen Geweben und zarten Farben.

Wie man's macht, steht auf der Anleitung im EXPRESS-Etui. Falls Sie das Blatt just nicht zur Hand haben, dann verlangen Sie es bei Strüli-Winterthur.

EXPRESS

Waschbad
für zarte Gewebe und heikle Farben
und für die Grosswäsche

PROGRESS

das neuzeitliche, dynamische Waschmittel,
das nie Kalk bindet!
Speziell auch für Waschmaschinen.

Beide mit Juwo-Punkten



Strüli & Cie., Winterthur



PROGRESS

bedeutet für Grosswäsche
und für Waschmaschinen

was **EXPRESS**

für die Feinwäsche

eine Revolution

Und wie für **EXPRESS**
wird auch für **PROGRESS**

eine wirkungsvolle Reklame den Verkauf fördern.

Beachten Sie einliegende Bestellkarte.

STRÄULI & CIE WINTERTHUR